



Netzwerk Klimaanpassung & Unternehmen.NRW

**BETRIEBLICHE KLIMAAANPASSUNG: UMGANG MIT STARKREGEN UND
ANDEREN KLIMARISIKEN IN UNTERNEHMEN**

Dr. Oliver Krauss, Leiter Betriebliche Klimaanpassung

14. September 2023, Wermelskirchen

Agenda

- Kurze Vorstellung: Netzwerk Klimaanpassung & Unternehmen
- Klimarisiken und Auswirkungen für Unternehmen
- Klimaanpassung und Unternehmen
- Best Practice Maßnahmen
- Fördermöglichkeiten



Das Netzwerk Klimaanpassung & Unternehmen.NRW



Netzwerk Klimaanpassung
& Unternehmen.NRW



„Resilienz durch Kompetenz“

Zwei Ziele:

1. Klimaresilienz in Unternehmen erhöhen
2. Klimaanpassungswirtschaft aufbauen

Konsortium: Prognos AG, Rebel Deutschland GmbH,
VDI TZ GmbH, Climaticon GmbH

Wir bieten
Austausch, Wissen und
Marktinformationen
zu
Klimaanpassung & Unternehmen
in Nordrhein-Westfalen.

Das Angebot des Netzwerks

Für Unternehmen, die Leistungen zur Klimaanpassung anbieten

- Austausch:
 - Themenspez. Veranstaltungen
- Sichtbarkeit & Marktentwicklung
 - Messen & Veranstaltungen
 - Social Media
- Know-How
 - Fachinformationen

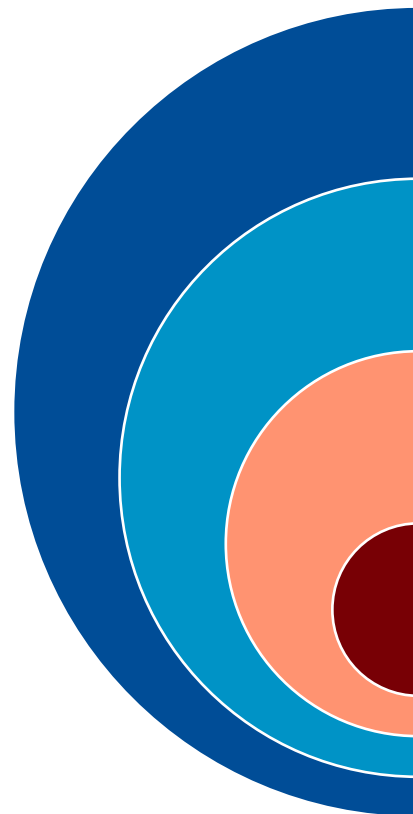
Für Unternehmen, die sich an Klimafolgen anpassen möchten

- Sensibilisierung & Aktivierung
 - Veranstaltungen und Veranstaltungsmodule, auch mit Fokus auf bestimmte Klimarisiken, Regionen oder Branchen
- Information & Hilfestellung
 - Förderdatenbank
 - Toolbox, u.a. Selbstchecks
 - Best Practice Beispiele

Matching

Community-Vernetzungsplattform

Mitgestaltungsmöglichkeiten



Informieren	<ul style="list-style-type: none">• Auf unserer Webseite• Über unsere Netzwerkmanagerin
Anmelden	<ul style="list-style-type: none">• Registrieren auf der Plattform• Abonnieren des Newsletters
Vernetzen	<ul style="list-style-type: none">• Teilnehmen an Veranstaltungen• Folgen auf LinkedIn, Twitter, Youtube
Weitersagen	<ul style="list-style-type: none">• Weiterleiten (Einladungen, Informationen)• Teilen, Kommentieren auf LinkedIn & Twitter

- **Webseite:**
www.klimaanpassung-unternehmen.nrw
- **LinkedIn:** Netzwerk Klimaanpassung und Unternehmen.NRW
- **Twitter:** @NKU_NRW oder Netzwerk Klimaanpassung & Unternehmen.NRW
- **Youtube:** Netzwerk Klimaanpassung & Unternehmen NRW



Klimarisiken und Auswirkungen für Unternehmen

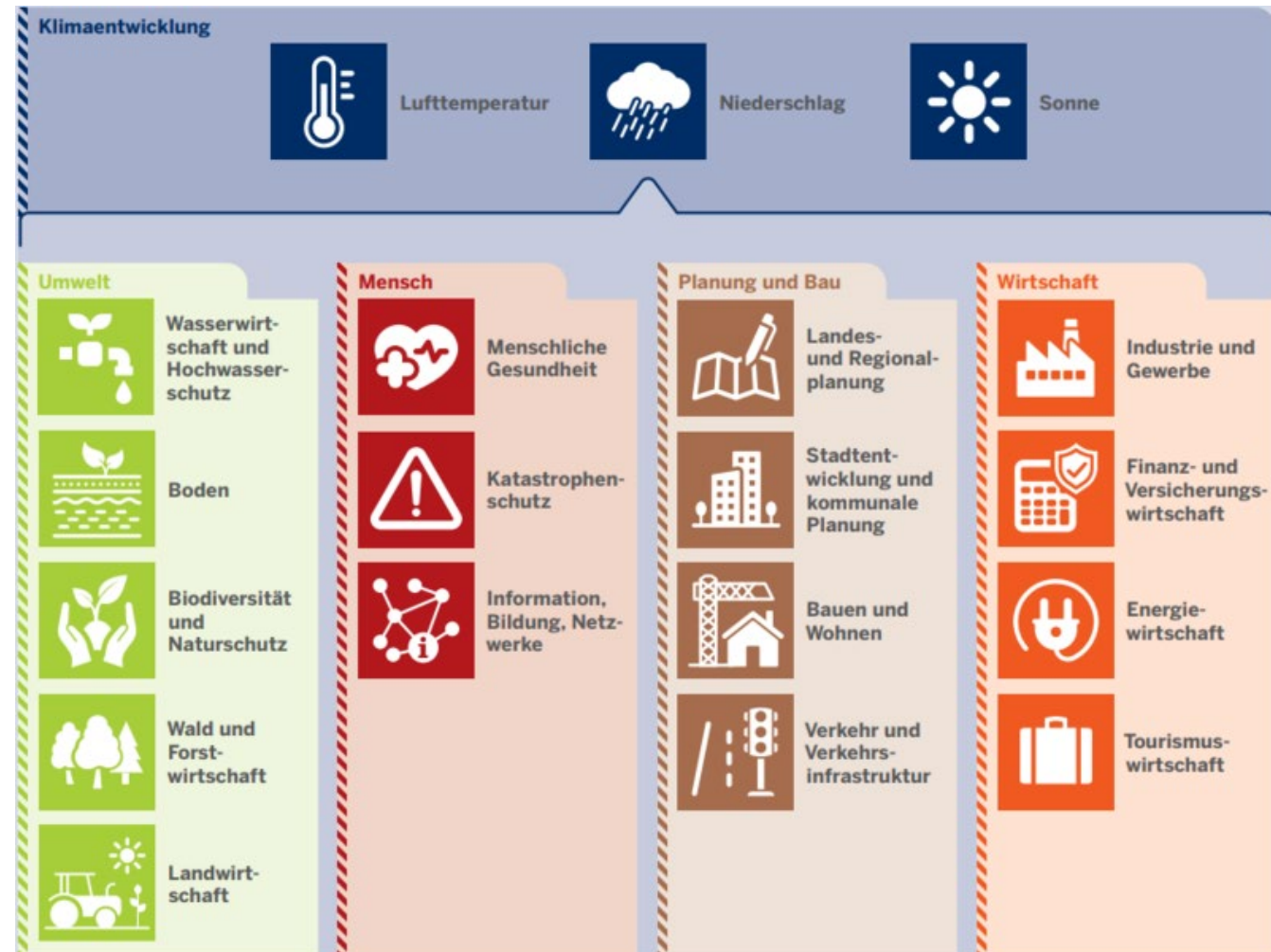


Netzwerk Klimaanpassung
& Unternehmen.NRW



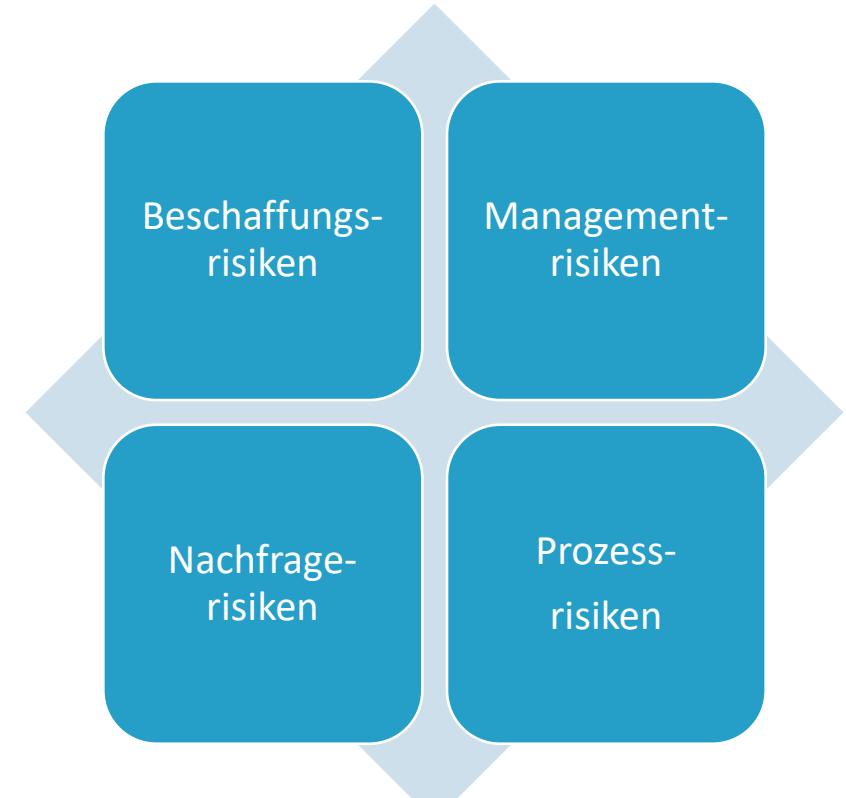
Klimafolgen und Anpassung sind in allen Sektoren sichtbar

Klimafolgen und Anpassungsmonitoring des **LANUV** diskutiert die Einflussfaktoren des Klimawandels auf unterschiedliche Handlungs- und Wirtschaftsfelder



Welche Risiken bestehen für Unternehmen?

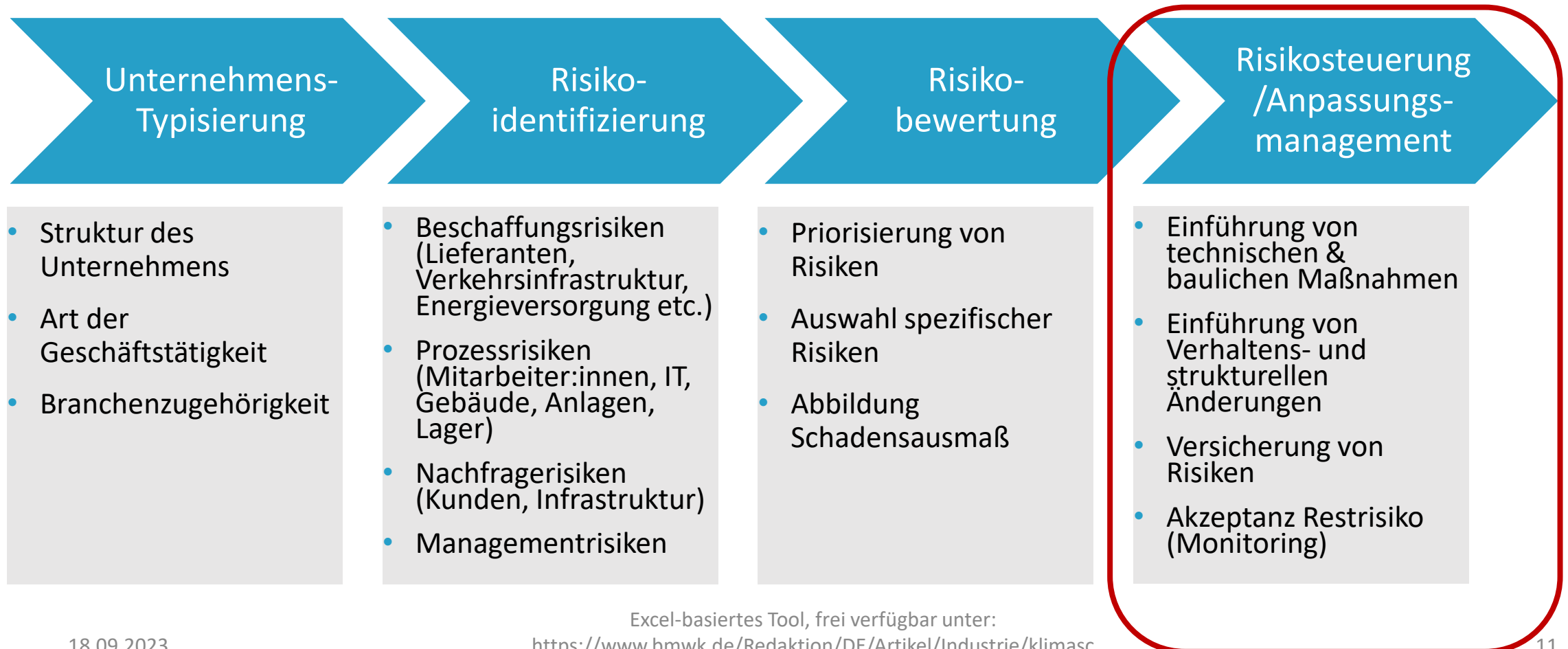
- Klimaveränderungen sind für fast alle Unternehmen relevant und betreffen nahezu alle Branchen
- Proaktive Anpassung an die Klimarisiken auf Unternehmensebene und entlang der Wertschöpfungskette muss stärker in den Fokus rücken
- Gleichzeitig entstehen Lösungen und Strategien, Dienstleistungen und Produkte durch Unternehmen



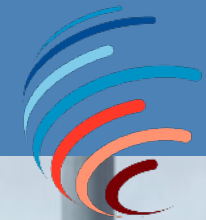
Quelle: Prognos AG & Adelphi 2014

Klimacheck zeigt Schritte für den Einstieg in unternehmerisches Klimarisikomanagement

Maßnahmen & Umsetzung



Klimaanpassung in Unternehmen



Netzwerk Klimaanpassung
& Unternehmen.NRW





Gebäude (inkl. Standort)

- Schutz der Gebäude und Produktionsanlagen/ Sachwerte/ Lagerbestände
- Schutz vor direkten Klimaauswirkungen vor Ort durch Hitze, Starkregen, Überschwemmungen und Sturm



Mitarbeiter:innen

- Arbeitsschutzmaßnahmen: Schutz vor Hitze und Sonneneinstrahlung



Energieversorgung/Infrastruktur

- Schutz der Energieversorgung, z.B. Stromversorgung vor Überflutungen schützen
- Sicherstellung der Erreichbarkeit des Standorts

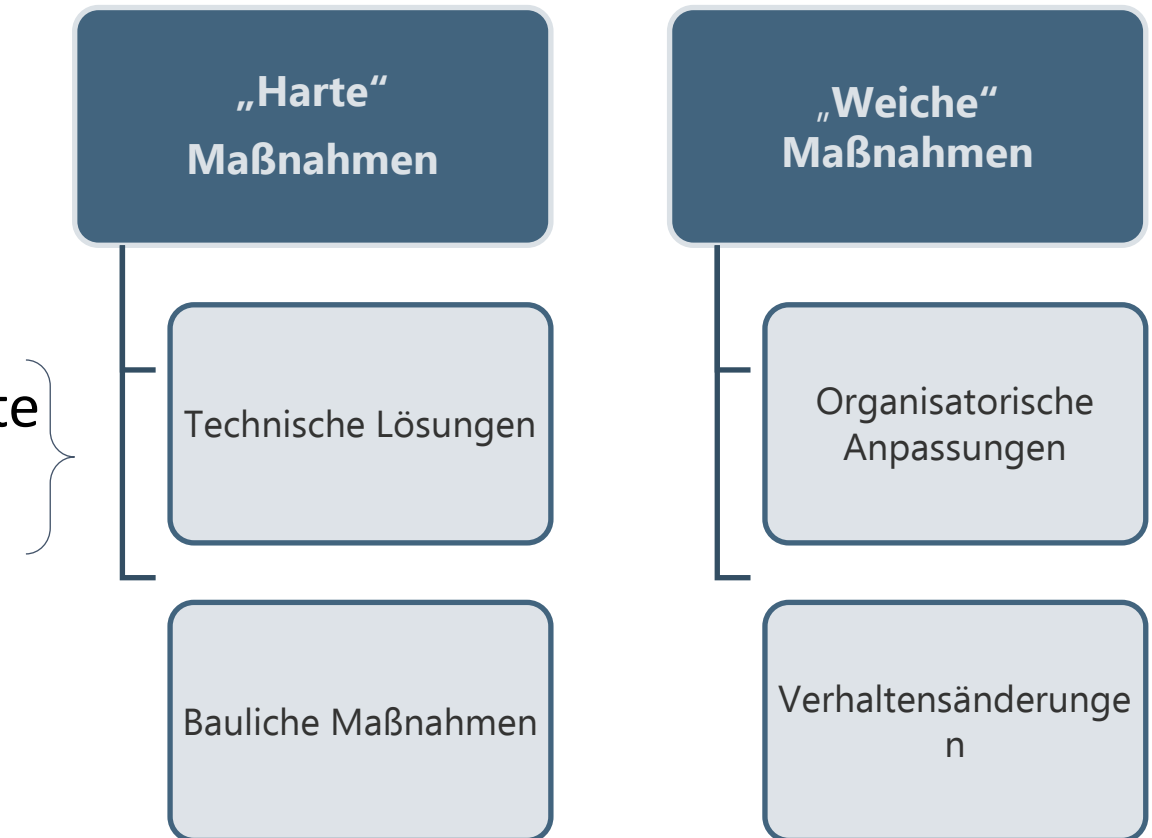


Lieferanten/Lieferketten/Logistik

- Schutz vor Unterbrechungen der Lieferketten

Betriebliche Klimafolgenanpassung

- Risiko- und Gefährdungsanalyse
- Integration der Klimarisiken im Risikomanagement
- Errichtung von (Früh-)Warnsystemen
- Schutz der Mitarbeitenden und Sachwerte
- Sicherung der Produktionsprozesse



Anpassungsmaßnahmen am Standort

Starkregen und Hochwasser



Harte Maßnahmen:

- Regeneinläufe kontrollieren
- Barriersystem (z.B. bei Chemielager)
- Schutzwall gegen Flusshochwasser
- Flutpumpen/ Sandsäcke/ Froschkappen
- Flutboxen

Weiche Maßnahmen:

- Server nicht im Keller oder Erdgeschoss
- Wasser-Warnsystem GSM-Modul im Keller

Anpassungsmaßnahmen Lieferkette



- Klimarisiken (und weitere Risiken wie Pandemie, Krieg etc.) zum Managementthema machen und Strategien entwickeln
- (Einzel-)Maßnahmen durchführen, ggf. auch an Lieferanten-Standorten
- Klumpenrisiken minimieren: Diversifikation von Standorten (geographisch), Lieferanten, Kunden und Rohstoffen
- Identifizierung von Ausweichrouten und alternativen Transportmitteln
- Multiple sourcing, local sourcing
- Transparenz und (Echtzeit-)Verfolgung in der Lieferkette
- Netzwerkarbeit innerhalb der Branche und konkret mit Zulieferern

Best Practice Maßnahmen



Netzwerk Klimaanpassung
& Unternehmen.NRW



Best Practice Maßnahmen: am Standort *Starkregen und Hochwasser*

Überflutungsschutz bei Osterrath

- Regeneinläufe kontrolliert
- Barriersystem bei Chemielager installiert
- Schutzwall gegen Flusshochwasser
- Flutpumpen/ Sandsäcke/ Froschkappen & Flutboxen auf Lager

Organisatorische Maßnahmen:

- Server nicht im EG
- Wasser-Warnsystem GSM-Modul im Keller

18.09.2023



(Firma Osterrath, Herr Karpf)

Best Practice Maßnahmen: am Standort

Starkregen und Hochwasser

Regenwasserversickerung für das Nutzfahrzeugzentrum Krefeld

- Tunnelrigole (Drainmax): Regenwasser-Rückhalt und -Versickerung an Ort und Stelle



18.09.2023

Vorinstallierter mobiler Hochwasser- schutz in Rheine an der Ems

- Aufbau einer vollständig vorinstallierten mobilen Hochwasserschutzlösung (AquaWand, 15m) bei Bedarf in 13 Minuten



(Fotos: Firma AquaBurgKarpf)

19

Fördermöglichkeiten



Netzwerk Klimaanpassung
& Unternehmen.NRW



NKU Fördernavigator

Der Navigator bietet einen Überblick...



- seit 06/2022 online
- Aktuell über **50 Förderprogramme** gelistet (kontinuierliche Updates)
- als Einstieg und Starthilfe
- um ihr Vorhaben auf den Weg zu bringen
- als Informationsquelle zum Vertiefen Ihrer Fragestellungen

klimaanpassung-unternehmen.nrw/foerdernavigator-klimaanpassung

Fördernavigator Klimaanpassung

Wir helfen Ihnen bei der Suche nach der Finanzierung Ihrer Anpassungsmaßnahme.

Sie haben Ideen für Klimaanpassungsmaßnahmen und suchen nach einer Förder- oder Finanzierungsmöglichkeit?

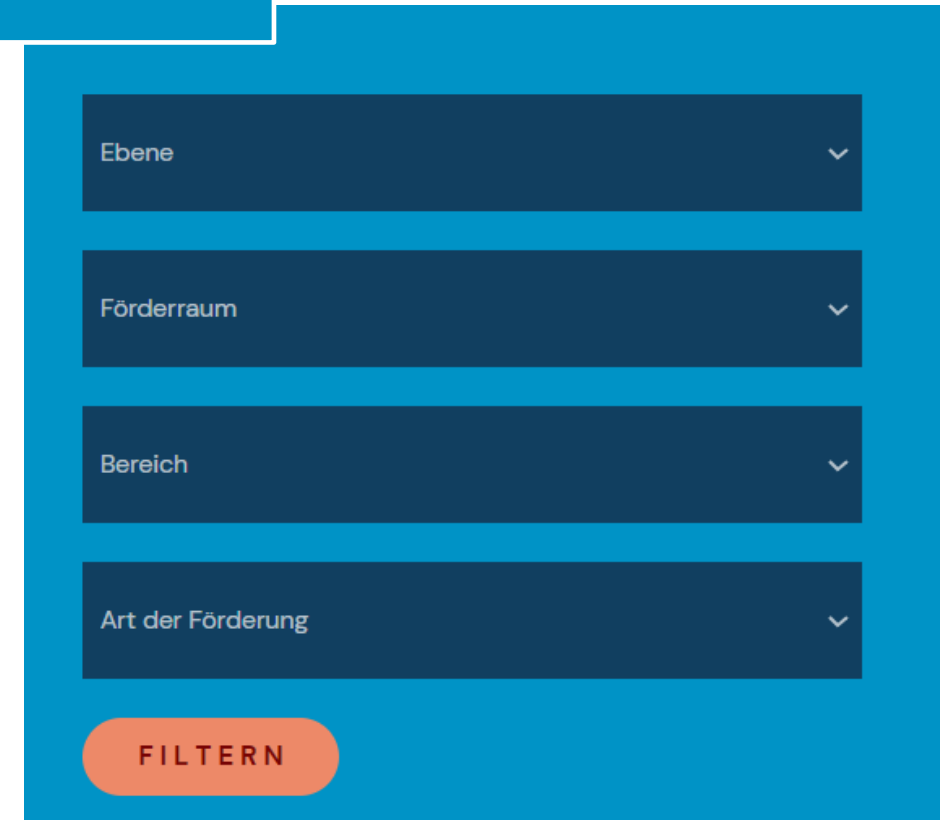
Filtern Sie die folgenden Programme nach Ihren Bedürfnissen und profitieren Sie von den vielfältigen Förderoptionen in NRW. Sie möchten mehr über ein Programm erfahren? Folgen Sie einfach dem externen Link des jeweiligen Programms: Hier gibt es vertiefende Informationen und in der Regel ein Kontaktangebot für eine konkrete Beratung. Wir wünschen viel Spaß beim Stöbern!

NKU Fördernavigator

Der Navigator filtert die Angebote für Sie

- Datenbank mit **vielfältigen Förderoptionen** in NRW
- **filterbar** nach Ihren Bedürfnissen
- **Steckbrief zur Übersicht** (als erste schnelle Entscheidungshilfe)
- **Externe Links** mit vertiefender Information

Ihre Fördersuche:



The screenshot shows a search filter interface with four dropdown menus and a filter button. The dropdown menus are labeled 'Ebene', 'Förderraum', 'Bereich', and 'Art der Förderung'. Each dropdown menu has a downward arrow on the right side. Below the dropdown menus is an orange button with the text 'FILTERN' in white capital letters.

NKU Fördernavigator

Beispiel: Innovationswettbewerb GreenEconomy.IN.NRW

- Gefördert werden Forschungs-, Innovations- und Entwicklungsvorhaben im vorwettbewerblichen Bereich aus den Themenfeldern Umweltwirtschaft, Circular Economy und **Klimaanpassung** (Innovative Vorhaben zur Steigerung der Klimaresilienz).
- Fördergeber: Land NRW, kofinanziert durch EU-Mittel des Europäischen Fonds für Regionale Entwicklung (EFRE)
- Nächste Einreichungsrunde: **20.02.2024**
- Förderart: Zuschuss (50-80%)

Fördermöglichkeiten

NKU-Sprechstunde am 21.09.2023, 8:00 – 8:45 Uhr

**„Förderung & Finanzierung für betriebliche
Klimaanpassung: Das neue KfW Umweltprogramm!“**

Gast: Stephan Kunz, NRW.BANK



- Wie gestaltet sich die Förderung konkret – mit welchem Tilgungszuschuss kann gerechnet werden?
- Welche Kriterien muss das beantragende Unternehmen und die Klimaanpassungsmaßnahme erfüllen?
- Welche anderen Förder- und Finanzierungsangebote gibt es für die Klimaanpassung?

Info und Anmeldung: <https://klimaanpassung-unternehmen.nrw/event/nku-sprechstunde-12>



Netzwerk Klimaanpassung & Unternehmen.NRW

Kontakt:

Dr. Oliver Krauss, Leiter Betriebliche Klimaanpassung

Tel: +49 211 6214 309

Mail: krauss@klimaanpassung-unternehmen.nrw

Website:

www.klimaanpassung-unternehmen.nrw



Vielen Dank für Ihre Aufmerksamkeit.